

**Herbstsonne** 

Pflege und Betreuung

Die Pflegeeinrichtung  
im Herzen von Baal

*Willkommen  
zu Hause*







# Willkommen in der Herbstsonne

<b>Begrüßung</b>	>	Unsere Philosophie.....4 – 5 Unser Pflegeleitbild.....6 – 7
<b>Herbstsonne</b>	>	Das Haus.....8 – 11 Die Zimmer und Wohnbereiche.....12 – 13 Außenanlage.....14 – 17 Das Team.....18 – 19 Über uns.....20 – 21
<b>Leistungen</b>	>	Für Ihre Pflege.....22 – 23 Für Ihre Betreuung.....24 Veranstaltungen.....25 Unser Service Küche.....26 Bistro, Wellness und Therapien.....27 Wäsche, Reinigung und Haustechnik.....28 Eiscafé „Gelato Lounge“ ....29
<b>Einzug</b>	>	Rundum Wohlfühlen.....30 – 31



# Da kommt Freude auf

## Unsere Philosophie

*„In ein Haus, in dem die Freude lebt,  
zieht auch das Glück gern ein.“*

**Mit diesem japanischen Sprichwort fühlen wir uns in der Pflegeeinrichtung Herbstsonne verbunden.**

Auch alte und kranke Menschen haben ein Recht auf Selbstbestimmung. Mit unserem Pflegeleitbild bleiben wir diesem Recht und somit

unserer Philosophie treu. Der Mensch im Mittelpunkt, umgeben von professioneller, ganzheitlich orientierter Pflege, denn auch im Herbst des Lebens soll die Sonne scheinen. Wenn Sie eine Pflegeeinrichtung im Kreis Heinsberg suchen, in der sich Ihr pflegebedürftiger Angehöriger mit

seinen Bedürfnissen angenommen und geborgen fühlen kann, ohne liebgewordene Gewohnheiten aufgeben zu müssen, dann sind Sie im Haus Herbstsonne richtig.

Wir wollen nicht die Krankheiten pflegen, sondern den Menschen!



## Unser Pflegeleitbild

**Unsere Bewohner, die Menschen die zu uns kommen oder uns anvertraut werden, sind der Mittelpunkt unserer gesamten Arbeit.**

Auf die individuellen Bedürfnisse angepasst ist es unser Ziel, die Lebensqualität, Selbstständigkeit und das Wohlbefinden unserer Bewohner bestmöglich zu optimieren.

Unser Pflegeleitbild bringt unsere gemeinsamen Werte und Ziele zum Ausdruck. Es soll die Weiterentwicklung unseres beruflichen Handelns fördern, sowie Visionen Raum geben und Wege für die Zukunft weisen.



### Wir ...

**... sehen** den Menschen als einmalige Persönlichkeit mit all seinen Ängsten, Problemen, Bedürfnissen und Fähigkeiten und begegnen ihm in jeder Lebensphase mit Würde und Respekt, unabhängig von Alter und Krankheit, körperlichen, seelischen oder geistigen Behinderungen, seiner Herkunft, seines Geschlechts, seiner Kultur, Religion und Nationalität.

**... freuen** uns sehr über Gäste, Angehörige und Freunde unserer Bewohner und ermöglichen ihnen sich an der Beratung, Betreuung und Begleitung zu beteiligen und stehen ihnen, in für sie schwierigen Situationen zur Seite.

**... bieten** professionelle Pflege, Betreuung und Versorgung an und setzen uns in unserer täglichen Arbeit für die Entwicklung und Realisierung eines hohen Qualitätsniveaus ein



*Das freundliche Team der  
Herbstsonne ist für  
Bewohner und Besucher da.*

*„Wir reichen Ihnen die Hand  
für einen glücklichen Ruhestand.“*

**... erweitern** unsere soziale und fachliche Kompetenz, die durch interne und externe Ausbildung, Fortbildung und Weiterbildung sicher gestellt wird. Dabei fließen ständig aktuelle Erkenntnisse aus der Pflegewissenschaft und Pflegeforschung ein.

**... fördern** eine interdisziplinäre Zusammenarbeit mit allen an der Pflege beteiligten Berufsgruppen und sind dabei bestrebt alle Arbeitsabläufe im Sinne unserer Bewohner optimal zu koordinieren.

**... schaffen** in unseren Teams ein Arbeitsklima, das jedem Mitarbeiter ermöglicht, Zufriedenheit, Erfüllung und Motivation in der Ausübung seiner Aufgaben zu finden.

**... gehen** in unserer Arbeit verantwortungsbewusst und wirtschaftlich mit den uns zur Verfügung stehenden Ressourcen um und halten uns an die Richtlinien und gesetzlichen Vorgaben.







Beide Pflegeeinrichtungen  
sind nur wenige Schritte  
voneinander entfernt.

# Die Erfolgsgeschichte geht weiter

## Herbstsonne 2

*„Come together – farbige Wohnbereiche für ein  
buntes und vielseitiges Zusammenleben.“*

**Um eine wohnliche Atmosphäre zu erreichen, wird auf eine freundliche und sinnesanregende Gestaltung der gesamten Einrichtung Wert gelegt.**

Der verglaste Eingangsbereich offenbart die Großzügigkeit der Bauweise, die viel Tageslicht in die Räume eindringen lässt.

Die Lobby besticht durch eine klare Linie. Sie überzeugt den Besucher von der Helligkeit und Freundlichkeit des Hauses vom ersten Augenblick an.

Die Wohnbereiche, der Restaurantbereich, unser Bistro „Windlicht“ und zusätzlich das beliebte Eiscafé „Gelato Lounge“ dienen als gemeinsamer Lebensraum für Begegnungen, Aktivitäten, gemeinsames Speisen und geselliges Beisammensein.



Erdgeschoss

**Smaragd**

Junge Pflege ab 18 Jahren



1. Etage

**Rubin**



2. Etage

**Saphir**



3. Etage

**Bernstein**

# Pflege für jung und alt

## Herbstsonne 2

*„Wunderbares Wohnen mit vielen Möglichkeiten unter einem Dach.“*

### **Farbige Wohnbereiche für ein buntes Zusammenleben.**

Mit der Herbstsonne 2 bieten wir unseren Bewohnern eine moderne Pflegeeinrichtung mit Einzelzimmern für 42 Bewohner. Das erweiterte Pflege- bzw. Betreuungskonzept lautet: „Pflege im Alter“ als auch „Junge Pflege“ ab 18 Jahren.

Mit diesem neuen Konzept sprechen wir junge erkrankte Erwachsene an, die sich in einer besonderen Lebenslage befinden. Diesen Menschen bieten wir mit der Herbstsonne 2 ein würdevolles Wohnen mit

entsprechender Lebensqualität und Freizeitgestaltung. Alle Zimmer sind barrierefrei, hochwertig, großzügig und mit Internet ausgestattet. Zum Wohlfühlen und Verweilen bieten wir im Souterrain ein Pflegebad mit Whirlpoolwanne und Lichttherapie an.

Die Besonderheit des Konzeptes „Jung und Alt“ ist das Zusammenleben der Generationen unter einem Dach und den damit einhergehenden Herausforderungen. Wir haben es uns zur Aufgabe gemacht, verschiedene Generationen mit ihren jeweiligen Interessen zu verknüpfen und zu fördern.

Mit der jungen Pflege, sprechen wir junge Erwachsene an, die mit einer unheilbaren Erkrankung oder durch Unfallfolgen mit physischen beziehungsweise psychischen Einschränkungen leben müssen. Auf Grundlage unserer gemeinsam abgestimmten Pflege- und Betreuungsziele werden individuelle Einzel- und/oder Gruppenangebote als Maßnahmen erarbeitet. Diese orientieren sich an den persönlichen Bedürfnissen der Bewohner und deren Fähigkeiten und Fertigkeiten.

*Der gemütliche Aufenthaltsbereich in der Herbstsonne 2.*





## Zimmer, persönliche Freiräume

Unsere 100 Einzel- und 10 Doppelzimmer haben eine helle und warme Atmosphäre. Die Farbgebung der Wände und der Accessoires sind aufeinander abgestimmt, wobei die beruhigende oder auch reizende Wirkung der einzelnen Farben eine große Rolle spielt. Die hellen Zimmer ermöglichen es den Bewohnern sich zurückzuziehen ohne sich einsam zu fühlen. Die Zimmer können aber auch individuell mit eigenen Möbelstücken eingerichtet werden. Selbst das kleine Haustier kann mit einziehen, wenn der Bewohner es noch selbst versorgen kann.

Jedes unserer Zimmer verfügt über eine Grundausstattung. Hierzu gehören eine Notrufanlage, ein Tisch mit zwei Stühlen, ein elektronisch höhenverstellbares Pflegebett, sowie ein Kleider- und ein Nachtschrank. Für den Demenzbereich wurden Niedrigbetten angeschafft. Alle Zimmer haben ein eigenes Bad, welches natürlich behindertengerecht mit Dusche, WC, Waschbecken, Ablagen, Haltegriffen und Spiegeln ausgestattet ist.

### Kostenlose Zusatzleistungen

- Umzugshilfe bei Einzug und Umzug
- Zimmereinrichtung
- Breitkabelanschluss für Fernseh- und Rundfunkgeräte
- Telefonanschluss

### Kostenpflichtige Zusatzleistungen

Telefon und Grundgebühr	10 € pro Monat
Reparaturarbeiten für Bewohnereigentum	nach Absprache



## Wohnbereiche zum Verweilen

Bei uns gibt es keine langen kahlen Flure. Der Raum zwischen den Zimmern bietet unseren Bewohnern vielfältige Möglichkeiten der Begegnung. Sitzecken laden zum Plaudern oder Lesen ein, man begegnet sich und trifft sich auch schon mal auf eine Tasse Kaffee.

Die jahreszeitlich passende Dekoration schafft eine wohnliche und gemütliche Atmosphäre. Kleine Kochecken gestatten den Bewohnern, für sich selbst oder Gäste Kleinigkeiten zuzubereiten.

Unseren Bewohnern stehen sechs Wohnbereiche auf drei Etagen zur Verfügung: Toscana, Garten Eden, Sonnenallee, Hollywood, Meeresbucht und Schlossallee. Alle Bereiche unterscheiden sich durch Farbgebung, Dekoration und Design sowie eine verschiedenfarbige Beleuchtung. Gemütliche Kaminecken laden zum Verweilen ein.




*Die Kuh wurde zur Eröffnung der HS 2 von Bewohnern und Gästen gestaltet.*









 Sommerfest im Park  
 der Herbstsonne.

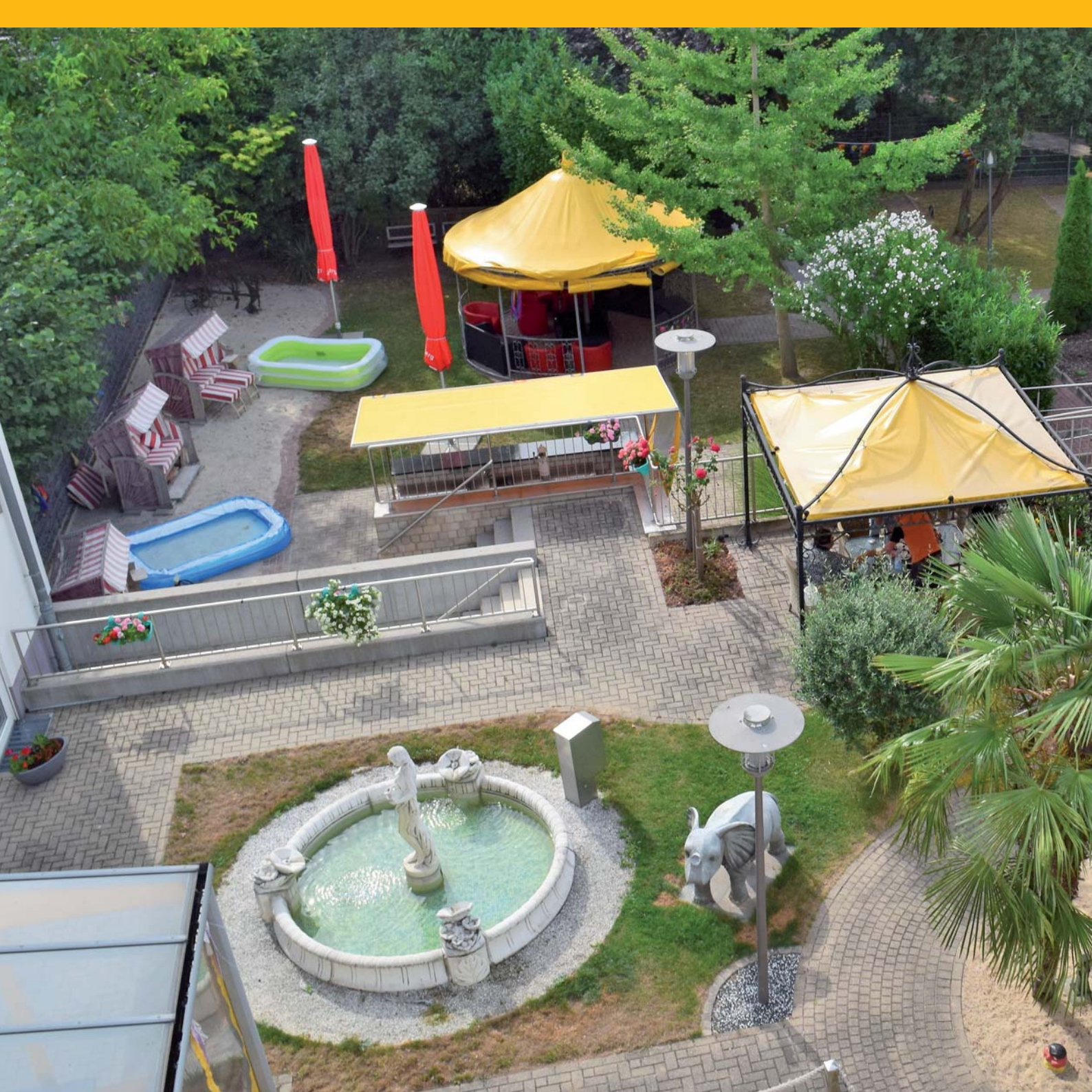
## Hier spielt das Leben.

**Abwechslung und  
Bewegung in unseren  
Außenanlagen.**

Skulpturen, Pavillons mit Sitz-  
gelegenheiten, üppige Pflanzen  
und ein gesicherter Teich ma-  
chen unsere Außenanlage und  
den Garten zu einer Oase der  
Entspannung und Besinnung  
für Körper, Geist und Seele.




 Die Außenbereiche der  
 Herbstsonne laden zum  
 entdecken ein.







## Geschäftsleitung



*Einige unserer Mitarbeiter, die sich um Ihr Wohl kümmern.*

## Team



# Das Team rund um die Herbstsonne



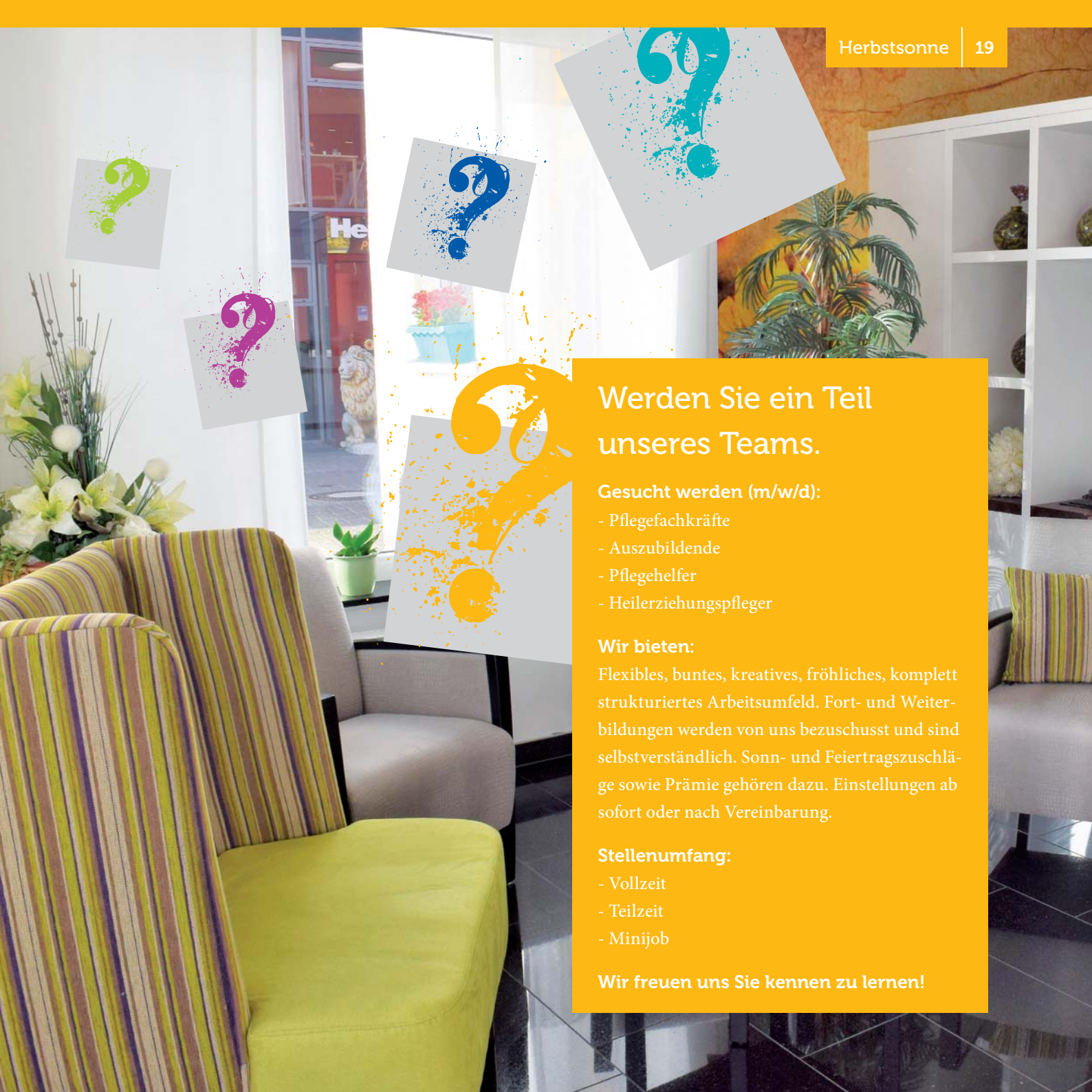
**In unserer Pflegeeinrichtung Herbstsonne steht der Beziehungsprozess zwischen den Bewohnern, deren Angehörigen, den an der Pflege Beteiligten und Therapeuten sowie den professionellen Pflegekräften im Mittelpunkt.**

Alle Arbeitsbereiche der Herbstsonne arbeiten bewohnerbezogen zusammen. Das gesamte Personal soll als Team auftreten und durch Kompetenz und Freundlichkeit die Leistungen des Hauses stärken. Tagtäglich verbreiten unsere hochqualifizierten und motivierten Mitarbeiter/-innen gute Laune. Aktuell kümmern sich 63 Fachkräfte rund um die Uhr um die individuellen Bedürfnisse eines jeden Bewohners. Bei uns arbeiten examinierte Alten- und Krankenpfleger/-innen, Köche/Köchinnen, Hauswirtschafter/-innen und

Haustechniker, Sozialer Dienst und viele Fachkräfte mehr.

Auf der Grundlage des Systems „Primary Nursing“ ist jeweils eine Pflegefachkraft für eine Bewohnergruppe zuständig und trägt die Verantwortung.

Ständige Fortbildung ist für unser Team selbstverständlich. Der teamorientierte Führungsstil von Leiterin Petra Fries sichert das kollegiale Arbeitsklima in der Mitarbeiterschaft, das sich positiv auf die Atmosphäre im ganzen Haus auswirkt.



## Werden Sie ein Teil unseres Teams.

### Gesucht werden (m/w/d):

- Pflegefachkräfte
- Auszubildende
- Pflegehelfer
- Heilerziehungspfleger

### Wir bieten:

Flexibles, buntes, kreatives, fröhliches, komplett strukturiertes Arbeitsumfeld. Fort- und Weiterbildungen werden von uns bezuschusst und sind selbstverständlich. Sonn- und Feiertragszuschläge sowie Prämie gehören dazu. Einstellungen ab sofort oder nach Vereinbarung.

### Stellenumfang:

- Vollzeit
- Teilzeit
- Minijob

**Wir freuen uns Sie kennen zu lernen!**



Wohnbereich  
Garten Eden



Wohnbereich  
Hollywood



Wohnbereich  
Schloßallee



## Über uns

**Wir haben es uns zur Aufgabe gemacht**, betagte, hoch betagte und rüstige, sowie demente und nicht demente Menschen mit individuellem Pflegebedarf aufzunehmen und eine fachgerechte vollstationäre Pflege, soziale Betreuung und Versorgung sowie Kurzzeitpflege anzubieten und unsere Bewohner mit einer breiten Serviceleistung zu bedienen. Begonnen haben wir mit einem kleinen Seniorenheim für 11 Bewohner im **November 2002** in Erkelenz-Katzem.

## 2007

Am 8. Juni 2007 konnten wir in unser neues, großes und komfortables Haus in Hückelhoven-Baal umziehen. Fast alle Einrichtungen die zum täglichen Leben gehören, z. B. Ärzte, eine Apotheke, ein Netto, ein Eiscafé und die Post, gehören zur direkten Nachbarschaft. Das Bistro Windlicht und ein Friseursalon befinden sich im Haus. Die Kirche und verschiedene Geschäfte sind in unmittelbarer Nähe. Der Bahnhof ist nur 500 m von der Herbstsonne entfernt. Unser Arbeitsschwerpunkt liegt in

der ganzheitlichen Pflege der Bewohner. Wir nehmen auf die unterschiedlichen Erkrankungen, Behinderungen und Biographien Rücksicht. Die Bewohner werden entsprechend ihrer Möglichkeiten gezielt gefördert und therapiert und erhalten einen individuellen Pflegeplan. Um diese Pflege gewährleisten zu können, orientieren wir uns am Pflegemodell „strukturierte Informationssammlung“.



⬆ Eingang Bistro  
„Windlicht“



⬆ Das Eiscafé  
„Gelato Lounge“.



⬆ Die Herbstsonne 2  
„Pflege für jung und alt“

## 2013

### Die Erweiterung der Herbstsonne

Mit zunehmendem Alter steigt auch das Risiko gerontopsychiatrisch zu erkranken. Die häufigste gerontopsychiatrische Erkrankung ist die Demenz.

Um den Betroffenen im jeweiligen Krankheitsverlauf der Demenz gerecht zu werden, bietet die Erweiterung der Herbstsonne weitere 37 Pflegeplätze in einer geschützten Wohnform an.

## 2015/2017

### Eiscafé Gelato Lounge

Die modernisierte „Gelato Lounge“ mit 38 Sitzplätzen ist eine Bereicherung. Angeboten werden unter anderem verschiedene Eis-, Kaffee-, Waffel-, Kuchen- und Snackvariationen. Hier kommen Bewohner und Gäste gern zusammen.

## 2017

### Eröffnung der Herbstsonne 2

Am 3.11.2017 wurde die Herbstsonne 2 eröffnet. Wir haben es uns zur Aufgabe gemacht, verschiedene Generationen mit ihren jeweiligen Interessen zu verknüpfen und zu fördern. In dem Wohnbereich „Smaragd“ sind sechs Pflegeplätze für „junge Erwachsene“ ab dem 18. Lebensjahr eingerichtet. Insgesamt stehen 39 Pflegeplätze in der Herbstsonne 2 zur Verfügung.

## 2020

### Die Erweiterung unserer Häuser

Die Erweiterung der 3. Etage in der Herbstsonne 1 bietet zusätzlich 4 Kurzzeitpflegeplätze an. Die Herbstsonne 2 erhöhte ebenfalls ihre Kapazität auf 42 Pflegeplätze.



# Unsere Leistungen

## Für Ihre Pflege

*„Es ist unser Anliegen,  
die Eigenständigkeit der  
Bewohner zu erhalten.“*



### So kann Einer dem Anderen mit kleinen Handreichungen helfen.

Wir wollen voll- und weniger Pflegebedürftige zusammenbringen. Reine Pflegezimmer, in denen Bewohner abgeschotet versorgt werden, gibt es bei uns nicht.

- Sicherstellung der Pflegeeinstufung nach individuellem Bedarf
- Ermittlung und Planung des Pflege- und Betreuungsbedarfs individuelle Anleitung und Beratung
- Vermittlung der ärztlichen und therapeutischen Betreuung
- Leistungen der Grund- und Behandlungspflege (§ 75 SGB XI)
- vollstationäre, ganzheitliche und aktivierende Pflege
- Maßnahmen der Prophylaxe
- Leistungen der medizinischen Behandlungspflege
- Versorgung mit Pflegemitteln und Pflegehilfsmitteln
- zusätzliche Betreuungsleistungen bei eingeschränkter Alltagskompetenz  
§ 53c SGB XI

Das erweiterte Pflege- bzw. Betreuungskonzept lautet „Pflege im Alter“, auch als „Junge Pflege“ ab 18 Jahren, die sich in einer besonderen Lebenslage befinden.

*Das Leben in der Herbstsonne ist facettenreich.*





*Tierisches Vergnügen in  
der Herbstsonne.*



*Ein leckerer Osterbrunch  
für unsere Bewohner*



## Abwechslungsreiche Alltagsgestaltung

- Gruppen- und Einzelangebote
- jahreszeitliche Feste
- Aktivitäten zur Kontaktaufnahme und -pflege mit Angehörigen und dem lokalen Gemeinwesen
- Ausflüge, Tagesfahrten und individuelle Freizeitgestaltung
- Beratung und Information
- Tiergestützte Aktivitäten
- Therapien in Zusammenarbeit mit Kooperationspartnern

Alle notwendigen Pflegemaßnahmen werden nach den individuellen Pflegeplänen durchgeführt. Unsere engagierten Mitarbeiter/-innen haben aber auch ein Auge auf Bedürfnisse, die über die nötigen Pflegemaßnahmen hinausgehen. Persönliche Vorlieben werden berücksichtigt.

Der Kontakt zu den Angehörigen ist ein wichtiger Bestandteil unserer Arbeit. Auch für die Bewohner, die noch keine umfassende Pflege, sondern

vor allem Hilfe im Alltäglichen brauchen, finden bei uns das richtige Maß an Unterstützung.

Mit Kreativität und Motivation begleiten wir unsere Bewohner durch den Alltag. Alle Bewohner können die zusätzliche Betreuungsleistung nach § 53c SGB XI in Anspruch nehmen.





^ Gemeinsame Feiern wie zu Karneval und Weihnachten lassen den Alltag vergessen. Die Herbstsonne wartet mit zahlreichen über das Jahr verteilten Veranstaltungen auf.

## Betreuung von Pflegebedürftigen

Unser gesamtes Haus ist behindertengerecht ausgestattet. Breite Türen lassen Rollstuhlfahrer überall hingelangen. Auch unser Garten ist barrierefrei zu erreichen. In den Bädern sind alle baulichen Möglichkeiten auch für schwerstkörperbehinderte Menschen vorhanden. Wir setzen alles daran, auch schwerstbehinderten Menschen die Teilnahme an gesellschaftlichen Aktivitäten zu ermöglichen. Selbst unsere Ausflüge können sie mitmachen.

## Veranstaltungen


Unsere beliebten Veranstaltungen sorgen für gesellschaftliches Leben im Haus. Gemeinsame Feiern zu Ostern, Weihnachten und anderen jahreszeitlichen Anlässen, Geburtstagspartys und schöne Ausflüge lassen den Alltag immer wieder vergessen.

## Hier ist was los

- Karnevalsfeier
- Osterbrunch
- Muttertagfrühstück
- Sommerfest
- Oktoberfest
- Martinsgans-Essen
- Weihnachtsfeier

*„Egal zu welcher Jahreszeit, Überraschungen halten wir für Sie stets bereit.“*



Einblick in die gute  
Küche der Herbstsonne. 



Unser vielfältiges Angebot  
im Bistrobereich. 



# Wir kochen so wie nirgends anders wo – vielseitig und gesund

## Küche

Unsere Küche verfügt über ein abwechslungsreiches Speiseangebot, mit der Möglichkeit Ihren täglichen Speiseplan selbst zu bestimmen. Kleine Snacks für zwischendurch, wie Obst und Joghurt, reichen wir zu jeder Zeit, ebenso wie kostenfreie Kalt- und Warmgetränke. Auswärtige Gäste sind herzlich willkommen.

*Hungry, Breakfast,  
Lunch, Snack, Dinner.*

### Kostenlose Zusatzleistungen

- 6 Mahlzeiten täglich
- Angebote an Kostformen und Diätkost
- individuelle Essenszeiten
- zusätzliche Nachtmahlzeiten auf Wunsch

### Kostenpflichtige Zusatzleistungen

- Ausrichten und Service für private Feiern
- Kaffeespezialitäten
- Cola, Limo (auch light verfügbar)
- alkoholische Getränke



Das freundliche Personal im Bistro „Windlicht“ freut sich auf Ihren Besuch.



Wassertreten im hauseigenen Kneippbecken ist eines unserer zahlreichen Wellness-Angebote.

## Restaurant/ Bistro

Das „Windlicht“ bietet Bewohnern und externen Gästen leckere Speisen in gemütlicher Atmosphäre. Man trifft sich, erzählt, genießt Kaffee und Kuchen ebenso wie auch mal ein frisch gezapftes Bier. Für eine Runde Skat oder Uno finden sich hier immer Mitspieler. Und oft sitzt jemand „von draußen“ mit am Tisch und berichtet über Neuigkeiten. Im Windlicht finden auch Vereinsversammlungen und Familienfeiern statt.

## Wellness

### Friseur

Das Team von Tanja's Hairdesign frisiert Bewohner und „Laufpublikum“.

### Fuß- und Nagelpflege

Unsere Einrichtung wird regelmäßig von Fachkräften für medizinische Fuß- und Nagelpflege wie Katrin Kick und Oxanna Reichardt, sowie die Podologen Ralf Grafmüller und Marcel Mouton besucht.

### Wassertreten

Das Wassertreten in unserem Kneippbecken fördert die Gesunderhaltung und die Mobilität.


## Therapien\*

Zur Gesundheitsförderung bieten wir je nach ärztlicher Verordnung zusätzlich diverse Therapieangebote an.


- Ergotherapie
- Logopädie
- Medizinische Fußpflege
- Krankengymnastik
- Gesprächstherapien

\*Kostenübernahme der GKV



Wäscherei 



Unsere Haustechnik   
im Einsatz

## Wäsche

Auf Wunsch werden jedem Bewohner Gardinen, Bett-, Frottee- und Tischwäsche bereitgestellt. Maschinenwaschbare Privatwäsche, wie Flachwäsche, Leibwäsche und Oberbekleidung wird von uns gepflegt.

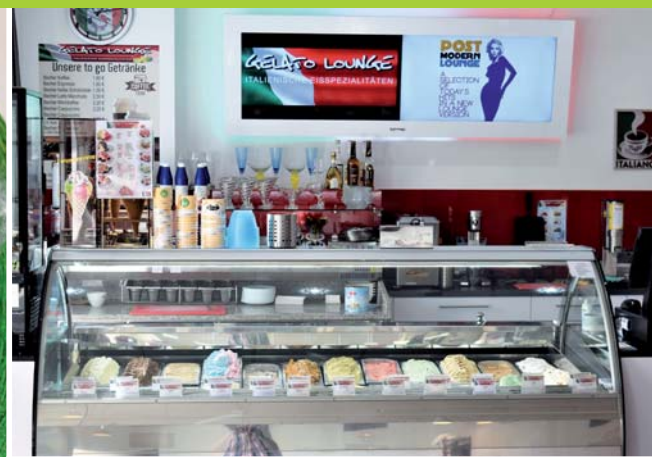
## Reinigung

Das Haus Herbstsonne bietet außerdem einen Reinigungsservice an. Dieser beinhaltet eine tägliche Unterhaltsreinigung und eine Sichtreinigung an Sonn- und Feiertagen oder zu festlichen Anlässen.

## Haustechnik

Die Kollegen der Haustechnik setzen die Wünsche und Bedürfnisse unserer Bewohner in technischer Art um. Sie leisten zur Verschönerung sowie zum Erhalt unserer Einrichtung einen großen Beitrag.

Kostenpflichtige Zusatzleistungen	Einheit	Preis
Kennzeichnung der persönlichen Wäsche (Etikett)	Grundausrüstung an Bekleidung – bei Einzug 100 Kleidungsstücke	30,- €
Kennzeichnung der persönlichen Wäsche (Etikett)	jedes weitere Kleidungsstück	0,30 €
Instandhaltung der persönlichen Wäsche (Näh- und Flickarbeiten)		siehe Preisliste
chemische Reinigung (in Kooperation mit der Reinigung Lavita)		siehe Preisliste



Leckere Desserts in der „Gelato Lounge“

## Das Eiscafé „Gelato Lounge“

In der Herbstsonne 2 wurde auch das Eiscafé modernisiert. Der Gastraum verfügt über 38 Sitzplätze. Das Interieur ist modern, frisch und lädt zum Verweilen ein. Da kann man zum Eisbecher auch noch zusätzlich zu einem Cappuccino mit leckerer Torte verführt werden. Zur Sommerzeit lassen sich die kühlen Köstlichkeiten auf der Außenterrasse besonders genießen.

Wir sind unter folgender Rufnummer erreichbar:  
Tel. 02435 9896999

### Infos zum Eiscafé

Gelato Lounge  
Pastor-Bauer-Platz 1  
41836 Hückelhoven-Baal

### Saisonale Öffnungszeiten

Sommer  
Di – So  
13:00 – 21:00 Uhr  
Montags Ruhetag außer an Feiertagen.

Winter  
Do – So  
13:00 – 21:00 Uhr

Die Außenterrasse der „Gelato Lounge“



# Einzug in die Herbstsonne

## Rundum Wohlfühlen

*„Und plötzlich weißt du: Es ist Zeit etwas Neues zu beginnen und dem Zauber des Anfangs zu vertrauen.“*



▲ Unser original „Herbstsonne Begrüßungsteller“



**Der Einzug in eine Pflegeeinrichtung stellt in der Regel ein einschneidendes Ereignis dar.**

Um das Einleben in unserem Haus zu erleichtern, bereiten wir den Einzug gut vor. Deshalb findet ein Erstgespräch und wenn möglich ein Erstbesuch in der Häuslichkeit oder im Krankenhaus statt. Dieses Gespräch

dient der Beratung und dem Informationsaustausch zum individuellen Bedarf und der Aufnahme biografischer Daten. Besondere Berücksichtigung finden dabei Ihre Wünsche, Erwartungen und Gewohnheiten.

Weitere Informationen zum Heimeinzug können Sie aus den Anmeldeunterlagen entnehmen.





# Herbstsonne

Pflege und Betreuung



**Herbstsonne  
Pflegeeinrichtung  
GmbH & Co. KG**

Pastor-Bauer-Platz 1 + 7  
41836 Hückelhoven-Baal

**Tel** 02435 6533-0

**Fax** 02435 6533-222

**E-Mail** herbstsonne@herbstsonne.net



**Geschäftsleitung**

Petra Fries

**Tel** 02435 6533-422

**Heimleitung**

Pascal Brix

**Tel** 02435 6533-455

**Sozialer Dienst**

Heike Brandt

**Tel** 02435 6533-400



Auf Wiedersehen in der Herbstsonne. Weitere  
Informationen erhalten Sie auf unserer Website:

[www.herbstsonne.net](http://www.herbstsonne.net)

